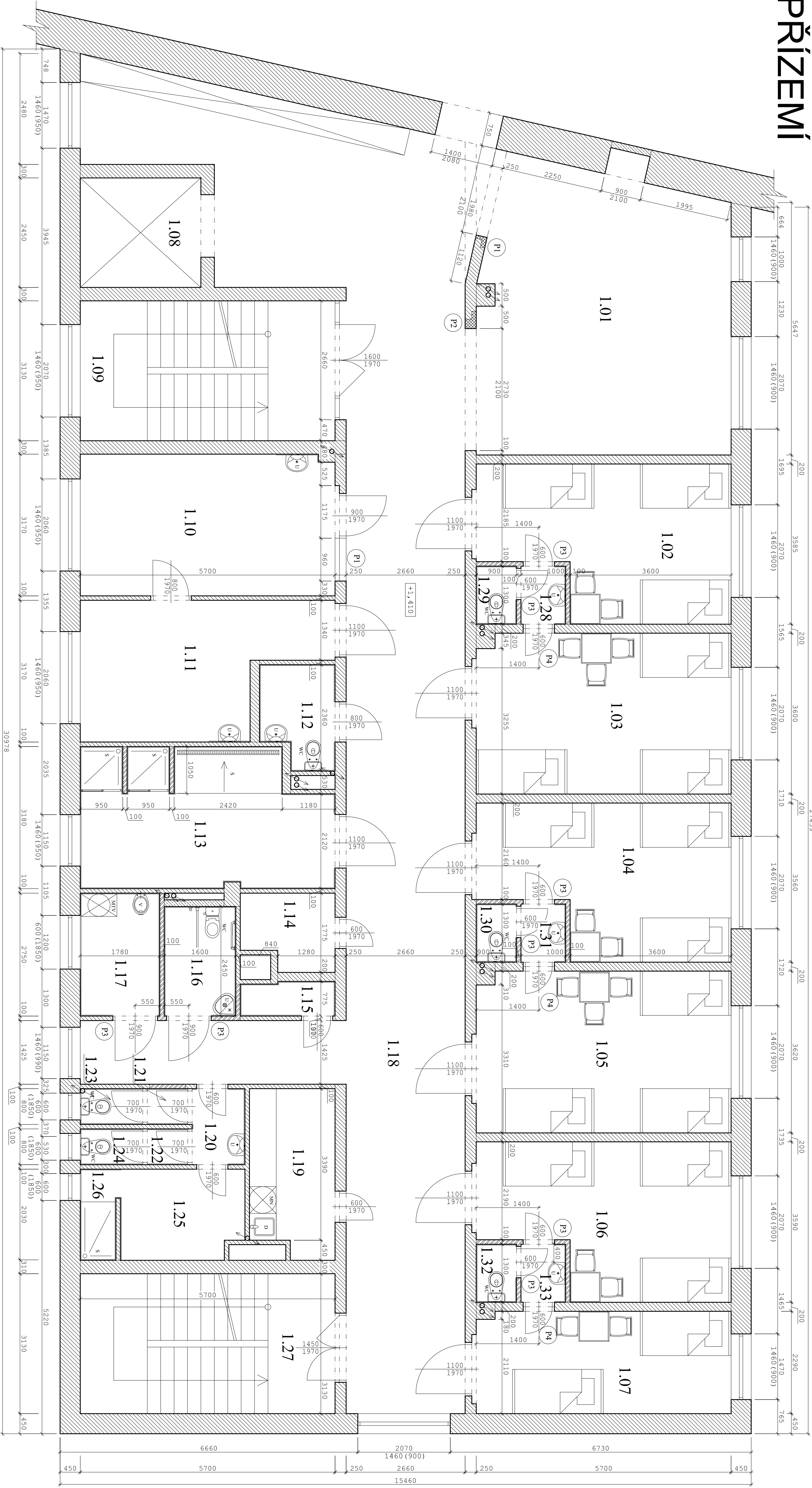


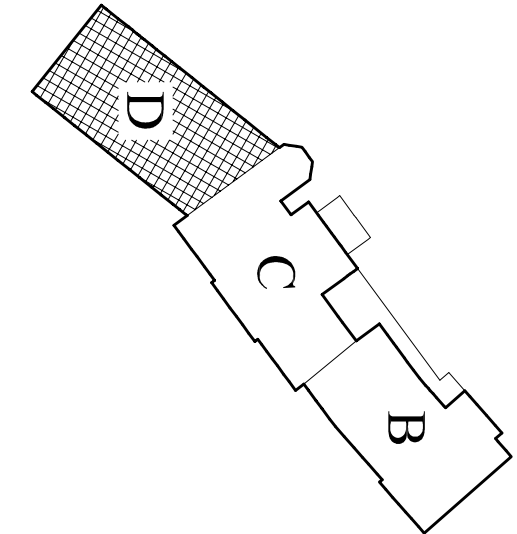
PŘÍZEMÍ



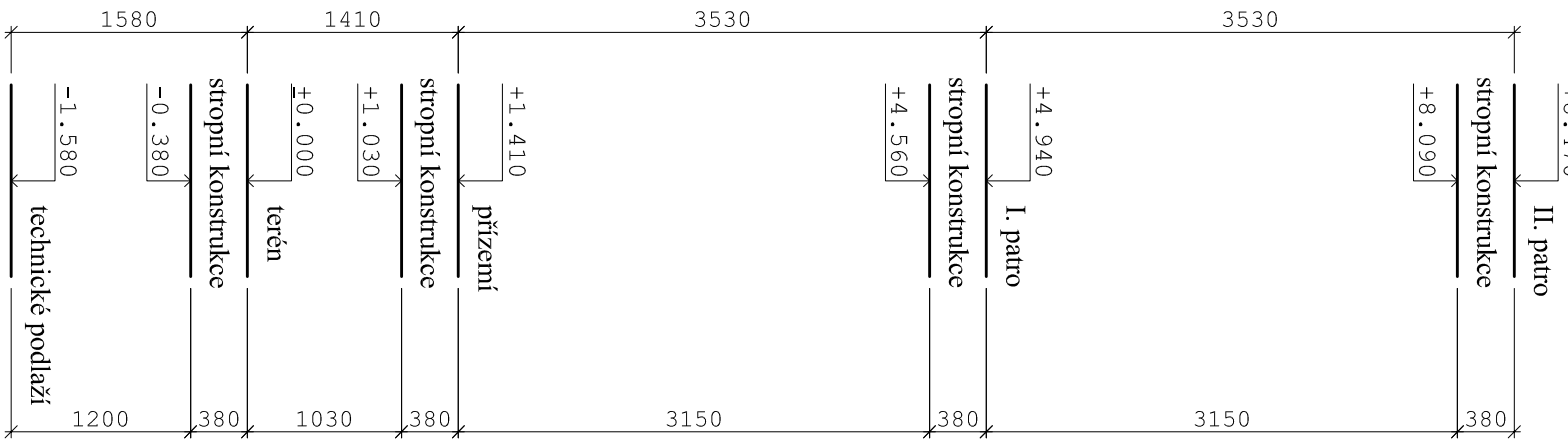
Č.M.	NÁZEV MÍSTNOSTI	PLOCHA DRUH PODLAŽI	POVRCHOVÁ ÚPRAVA
		STĚNY	STROP
1.01	JÍDELNA	PVC	Maltba omývaná
1.02	POKOJ 3L	PVC	Maltba omývaná
1.03	POKOJ 3L	PVC	Maltba omývaná
1.04	POKOJ 3L	PVC	Maltba omývaná
1.05	POKOJ 3L	PVC	Maltba omývaná
1.06	POKOJ 3L	PVC	Maltba omývaná
1.07	POKOJ 2L	PVC	Maltba omývaná
1.08	VÝTAHOVÁ ŠACHTA		
1.09	SCHODIŠTĚ	PVC	Maltba omývaná
1.10	SESTŘENA	PVC	Maltba omývaná
1.11	DENNÍ MÍSTNOST - SEST.	PVC	Maltba omývaná
1.12	ÚKLIDOVÁ MÍSTNOST	PVC	Maltba omývaná
1.13	SPRCHY	PVC	Maltba omývaná
1.14	SPINAVÉ PŘÁDLO	PVC	Maltba omývaná
1.15	ÚKLIDOVÁ MÍSTNOST	PVC	Maltba omývaná
1.16	WC INVALIDŮ	PVC	Maltba omývaná
1.17	MYČÍ MÍSTNOST	PVC	Maltba omývaná
1.18	CHODBA	PVC	Maltba omývaná
1.19	KUCHYŇ	PVC	Maltba omývaná
1.20	UMÝVÁRNA	PVC	Maltba omývaná
1.21	CHODBIČKA K WC	PVC	Maltba omývaná
1.22	CHODBIČKA K WC	PVC	Maltba omývaná
1.23	WC	PVC	Maltba omývaná
1.24	WC	PVC	Maltba omývaná
1.25	ŠATNA	PVC	Maltba omývaná
1.26	SPRCHOVÝ KOUT	PVC	Maltba omývaná
1.27	SCHODIŠTĚ	PVC	Maltba omývaná
1.28	UMÝVÁRNA	PVC	Maltba omývaná
1.29	WC	PVC	Maltba omývaná
1.30	WC	PVC	Maltba omývaná
1.31	UMÝVÁRNA	PVC	Maltba omývaná
1.32	WC	PVC	Maltba omývaná
1.33	UMÝVÁRNA	PVC	Maltba omývaná

- LEGENDA :
- Síťovací zdvo
 - Nové příčkové zdvo z porobetonu P2-500 tl. 100 mm
 - Nové příčkové zdvo z porobetonu P2-500 tl. 150 mm
 - Nové vnitřní zdvo porobetonu P2-500 tl. 250 mm
 - Nové vnitřní zdvo z plyných pleťových ocelí CPP

- VÝPIS PŘEKLADŮ:
- P1 Ocel. válcované nosníky 2x 1260 - dl. 2480 mm, celkem 2 kusy
 - P2 Ocel. válcované nosníky 2x 1260 - dl. 3230 mm, celkem 1 kus
 - P3 Porobetonový nenosný překlad P3.3-600 (100x250x1250), celkem 8 kusů
 - P4 Ocel. válcované nosníky 2x 1140 - dl. 1200 mm, celkem 3 kusy



SCHEMATICKÝ ŘEZ



OPROJEVOVÝ PROJEKTANT	PROJEKTANT	PROJEKCE STAVBY
ING. ZDENĚK KUBÁNEK	ONDRŽEL MUSIL	www.projekt-musil.cz
INVESTOR	NEBOJČICE NYMBURK, BOLESLAVSKÁ 425/3, NYMBURK	tel. 722 300 900
PAVILION D		FORMÁT A1
STAVEBNÍ ÚPRAVY NEBOJČICE NYMBURK		LEZEN 2014
ARCHITECTONICKÉ A STAVEBNÍ TECHNICKÉ ŘEŠENÍ		STUPEŇ DVZ
PŮDORYS PŘÍZEMÍ - NOVÝ STAV		Č. ZÁKAZY 192013
		MĚRITNO 1:50
		ČYVĚREBU PD.002